

sycat Process Designer pro

Modellierung, Optimierung, Dokumentation



Prozessmodellierung schnell und einfach

Modellieren Sie ohne großen Schulungsaufwand Ihre Geschäftsprozesse in den unterschiedlichsten Detaillierungsgraden und hinterlegen Sie beispielsweise Dokumente, IT-Systeme, Normkapitel, Risiken oder auch Verbesserungsansätze. Alles in einer zentralen Datenbank.

Erlangen Sie die Übersicht über ihre Prozesse!

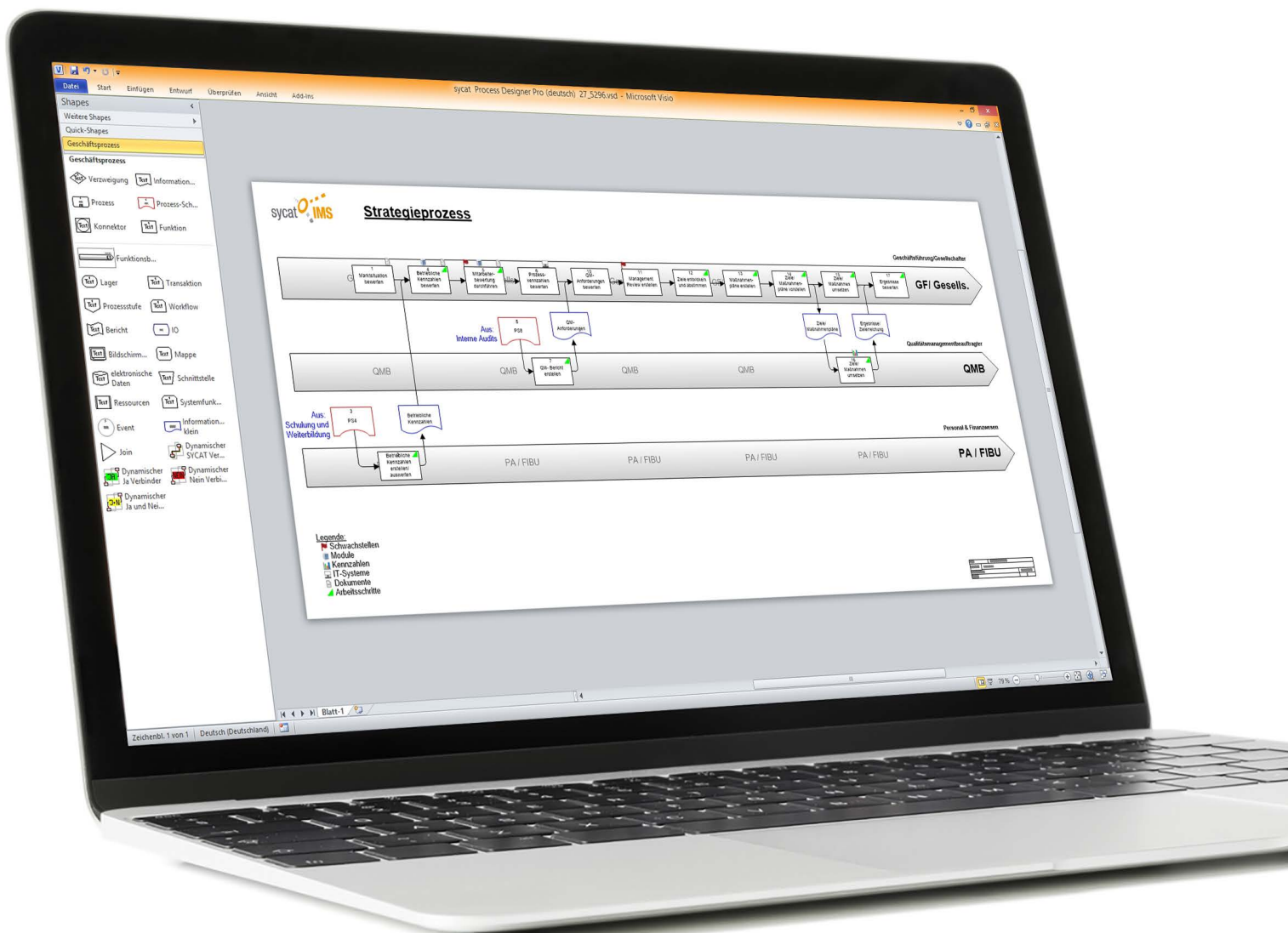
Die so geschaffene Transparenz bietet die Basis für zahlreiche Analysen, die Sie direkt in der Software dokumentieren können. So enthüllen Sie sämtliche Optimierungspotentiale Ihrer betrieblichen Abläufe.

Flexibel und erweiterbar

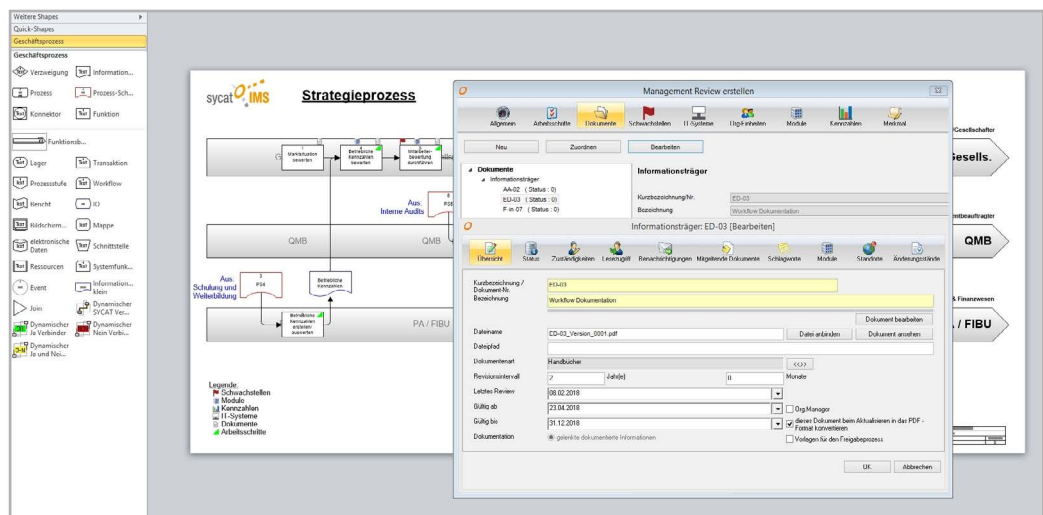
Mit Hilfe der verschiedenen Zusatzmodule, wie beispielsweise dem sycat IMS Portal oder dem sycat Aufgabenmanager, können Sie die Anwendung beliebig erweitern und Ihren Bedürfnissen anpassen.

Mehr als nur Prozesse modellieren

Im digitalen Managementsystem ist das modellieren von Prozessen eine Teilaufgabe und kann beliebig erweitert werden. Beispielsweise um die Lenkung, Bewertung und Optimierung von Prozessen durch webbasiertes Maßnahmenmanagement und vieles mehr.



- Einfachste Modellierung per Drag & Drop
- Alle Prozesse mit den relevanten Daten werden zentral in einer Datenbank gespeichert
- Geringer Schulungsaufwand
- Schnelle, saubere Modellierung durch vordefinierte Modellierungskonventionen
- Abbildung von Aufbau- und Ablauforganisation in einer Darstellung
- Verknüpfung von Prozessen über Prozess-Schnittstellen
- Aufbau einer Prozesshierarchie
- Vollautomatisierte Ausgabe der Prozessinhalte als Prozessablaufbeschreibung (Prosatext-Beschreibung)
- Vollautomatisierte Ausgabe der Prozesscharakteristika (Prozess-Steckbrief)
- Darstellung des Informationsflusses innerhalb des Prozesses
- Verknüpfung der Vorgabedokumente mit einzelnen Prozessen und -schritten – „Nie wieder umständlich Dokumente suchen“
- Zuordnung von Kennzahlen zu Prozessen, Funktionen und Arbeitsschritten
- Hinterlegung von IT-Systemen
- Hinterlegung von Normanforderungen und -kapiteln
- Hinterlegung von Schwachstellen mit Maßnahmen und Verantwortlichkeiten
- Direkter Export in den sycat Aufgabenmanager
- Risikobewertung der gefundenen Schwachstellen
- Automatische Erstellung von Prozesslandkarten mit Prozess-Schnittstellenübersicht zur Darstellung der Wechselbeziehung von Prozessen
- Erstellung von Verantwortungsmatrizen für Maßnahmen und Prozesse
- Export nach Microsoft Excel für weiterführende Analysen
- Userimport per Active Directory
- Berechtigungskonzept: Bezogen auf Gruppen, Personen und Organisationseinheiten mit Lese- und/oder Schreibberechtigung



Hinterlegung von Dokumenten im sycat Process Designer pro