



DATENBANKBASIERTER SAP®-BLUEPRINT

Magna Exteriors ist eine Tochtergesellschaft des internationalen Automobilzulieferers *Magna International Inc.* Als globaler Full Service Anbieter von äußeren Verkleidungskomponenten und -systemen hat Magna Exteriors seine Schwerpunkte im Design und der Entwicklung, der Werkzeugkonstruktion, Fertigung, Montage und Sequenzierung, Prüfung sowie der Integration elektrischer und elektronischer Systeme. Allein in Deutschland betreibt Magna Exteriors 18 Fertigungs- und Engineering-Stätten.

Seit 2003 wird bei MAGNA Exteriors sycat zum Managen der Geschäftsprozesse genutzt. Bei der Erstellung von SAP®-Blueprints galt die Vorgabe, sämtliche Dokumentation mittels der unternehmensweit bekannten und akzeptierten Software von sycat vorzunehmen.

Die Ausgangssituation:

Im Zuge des kontinuierlichen Verbesserungsprozesses werden im gesamten Unternehmen Magna die einzelnen ERP-Lösungen durch einen einheitlichen Standard von SAP® ersetzt. Die entsprechenden Maßnahmen werden zwar zentral gesteuert, aber vom Management des jeweiligen Tochterunternehmens eigenverantwortlich geplant und umgesetzt.

Für das Hannoveraner Werk von Magna Exteriors wurde für die Ersetzung des alten Systems JIT-Car durch SAP® ein ambitionierter Zeitrahmen von einem Jahr, inklusive Planung, Umsetzung, Testphase und Anpassung im Live-Betrieb, angesetzt.

Bereits seit 2003 nutzt Magna Exteriors die Beratungsleistungen und die Prozessmanagement-Software von sycat (sycat Process Designer Pro und sycat IMS Portal), um die Anforderungen der IATF 16949 zu erfüllen. Die Prozessdarstellung ist unternehmensweit bekannt und bei den Mitarbeitern akzeptiert. Aus diesem Grund wurde beschlossen, die mit sycat modellierten Prozesse für die SAP® Einführung zu nutzen und für die Erstellung der nötigen Blueprints auch die Beratungsleistungen von proWert Consulting zu nutzen.

Die Umsetzung:

Umgesetzt wird das Vorhaben von einer Projektleitung, bestehend aus Verantwortlichen des Hannoveraner Magna Werkes und SAP®-Beratern. Ein Lenkungsausschuss, welcher sich aus dem Management von Magna Exteriors und Verantwortlichen der Magna International Inc. zusammensetzt, kontrolliert das gesamte Projekt.

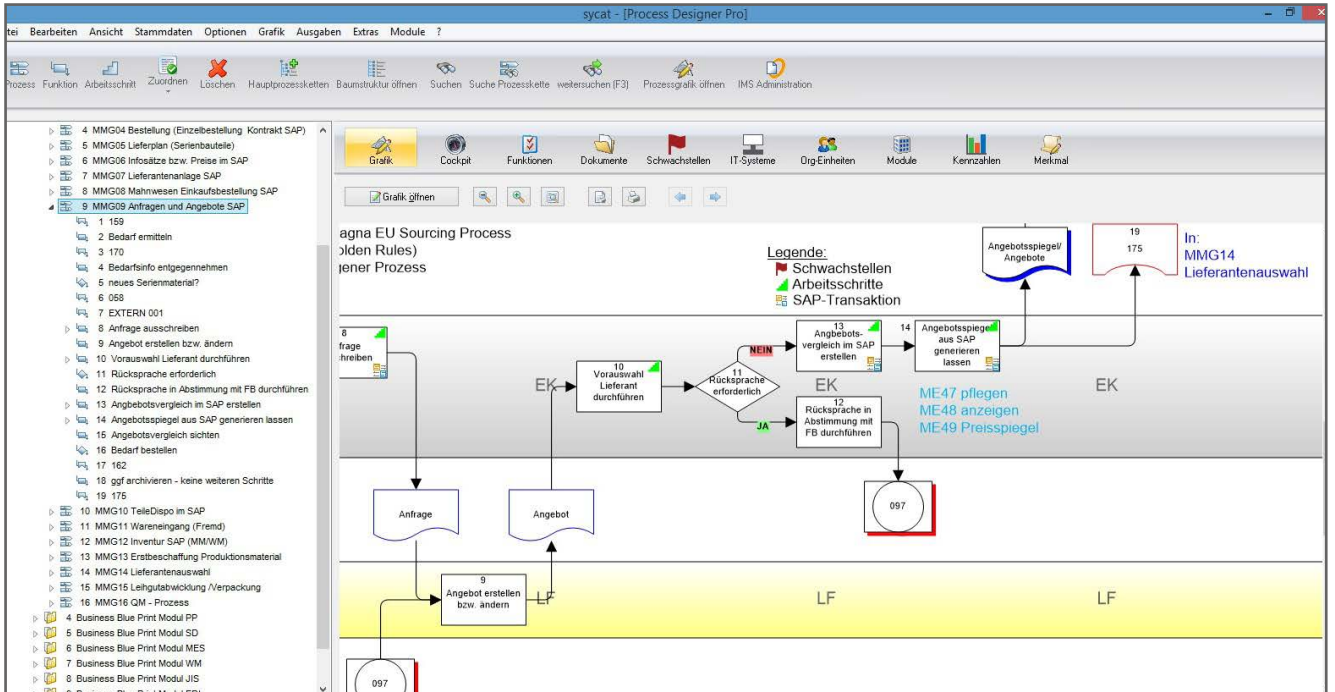
Für die erfolgreiche SAP® Einführung wurden im Vorfeld von der Projektleitung SAP®-Module definiert, für die die nötigen SAP®-Blueprints zu erstellen waren. Diese Module sind MM (Bestand), PP (Produktion), WM (Warehouse), FICO (Finanz-Controlling), QM (Qualitätsmanagement), HCM (Personal) sowie je noch ein Modul für die Produktionssoftware und die Just-in-Time Abrufe der Besteller.

Für jedes Modul wurden jetzt sycat KeyUser ernannt und für die Prozessaufnahme und –analyse geschult. Diese KeyUser hatten die Aufgabe, in enger Abstimmung mit den persönlichen Beratern von SAP® und proWert Consulting sowie der Projektleitung, die nötigen SAP®-Blueprints zu erstellen und zu verifizieren. Die Vorgabe der Projektleitung war, dass die gesamte Projektdokumentation mit sycat erfolgen soll. Die Struktur des SAP®-Blueprints wurde von der Projektleitung vorgegeben und in sycat implementiert.

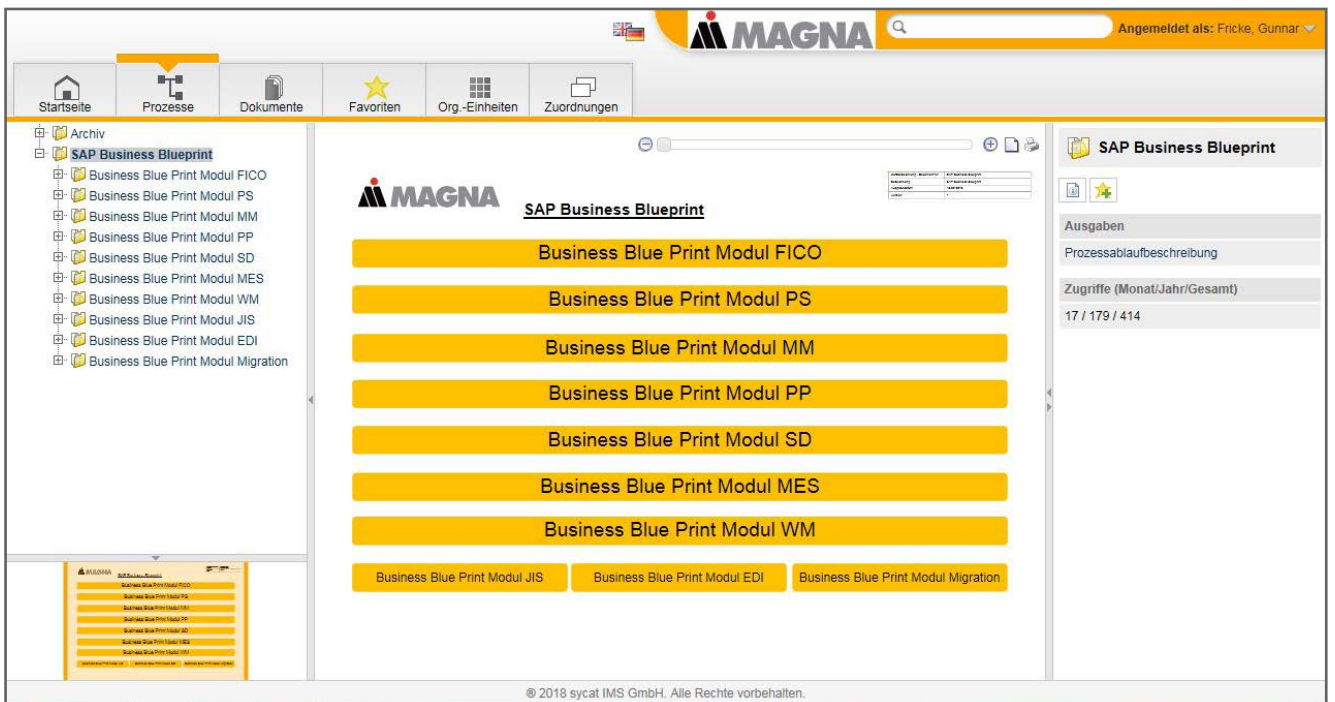
Die Inhalte des Blueprints waren für jedes Modul wie folgt vorgegeben:

- Projektziel/Definition
- Modulbeschreibung
- Voraussetzungen
- Prozessübersicht (sycat Prozesse)
- Sonderprozesse
- Zugeordnete Dokumente (Belege, Formulare und Nachrichten, Auswertungen)
- Datenmigration
- Schnittstellen
- Notwendige Entwicklungen
- Offene Punkte
- Change Requests
- Abnahme durch Werk

Alle Prozesse, Tätigkeiten, Arbeitsschritte, die für die Einführung von SAP® nötig waren, wurden in sycat beschrieben. Auch die im Projekt definierten Transaktionen wurden in sycat den jeweiligen Prozessschritten zugeordnet.



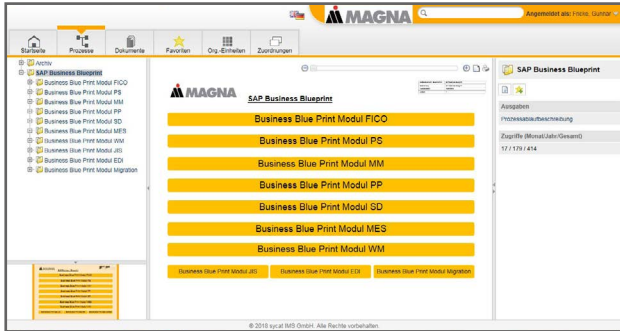
Die erarbeiteten Ergebnisse wurden allen Projektbeteiligten durch das sycat IMS Portal zur Verfügung gestellt.



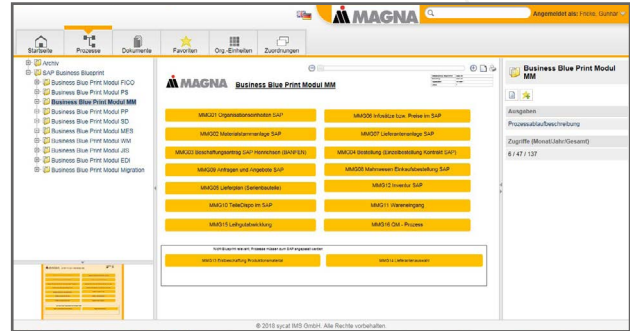
Nach nur vier Monaten Arbeit wurden die Blueprints dem Lenkungsausschuss durch die KeyUser im Rahmen einer Präsentation über das sycat IMS Portal als Projektergebnis vorgestellt. Die Entscheider waren sehr beeindruckt und haben die Umsetzung freigegeben.

Das Ergebnis:

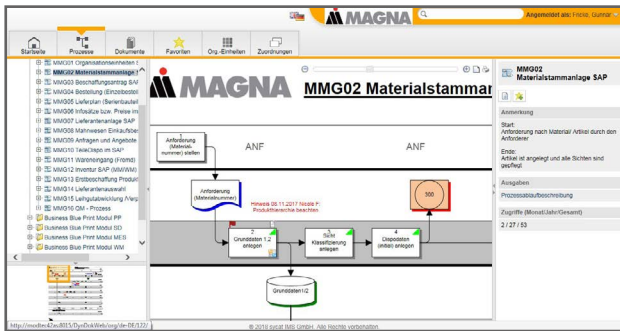
Durch die frühzeitige Kommunikation von Veränderungen über das sycat IMS Portal führten alle beschriebenen Maßnahmen zu einer hohen Akzeptanz im gesamten Unternehmen. Die Prozessdokumentation in sycat dient als Basis für die benötigten Schulungen zur Einführung des SAP® Systems.



Ebene 0: Übersicht aller SAP® Module



Ebene 1: SAP® Modul MM



Ebene 2: SAP® Prozesssicht

Die klar verteilten Zuständigkeiten bei der Umsetzung von Veränderungen innerhalb der Prozesse sorgen für weniger Change Requests, da Anforderungen schon während der Blueprint- Phase präzise formuliert wurden und zur Entscheidung vorlagen. Das Thema Datenübernahme von Stamm- und Bewegungsdaten hatte schon während der Blueprint- Phase eine hohe Priorität. Dadurch kam es während der Einführungsphase zu keinerlei nennenswerten Prozessstörungen.



sycat IMS GmbH
Hollerithallee 9a
D-30419 Hannover

+49 (0) 511 84 86 48 - 200
+49 (0) 511 84 86 48 - 299

kontakt@sycat.com
www.sycat.com



proWERT Consulting GmbH
Hollerithallee 9a
D-30419 Hannover

+49 (0) 511 84 86 48 - 400
+49 (0) 511 84 86 48 - 499

info@pro-wert.de
www.pro-wert.de